

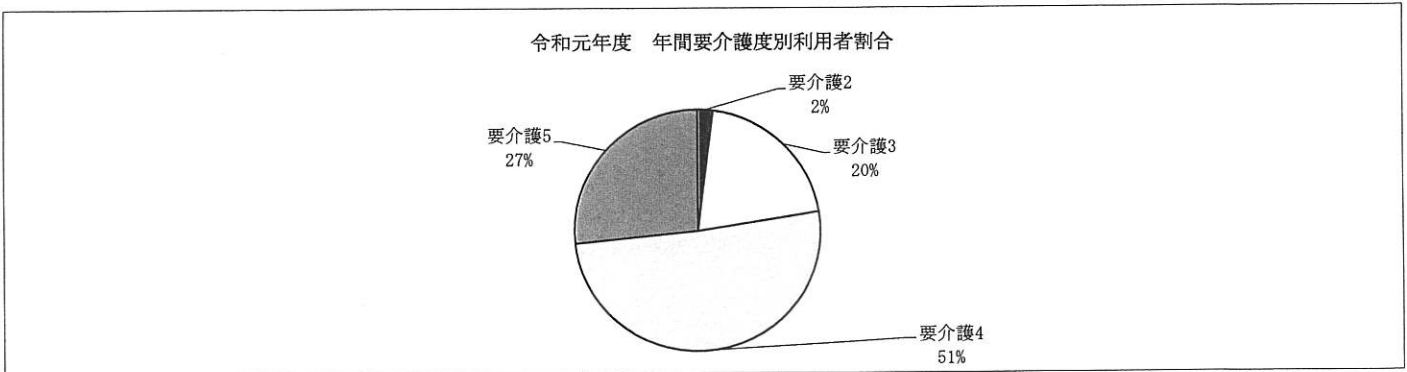
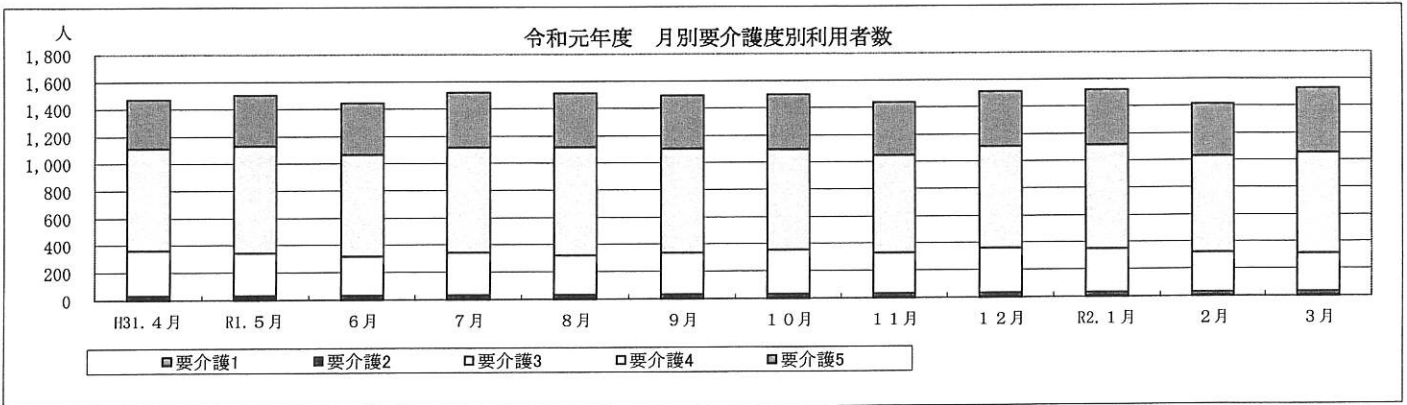
# 令和元年度事業報告書

社会福祉法人三光志福社会

# 令和元年度 特別養護老人ホーム志深の苑

## 要介護度別利用者状況

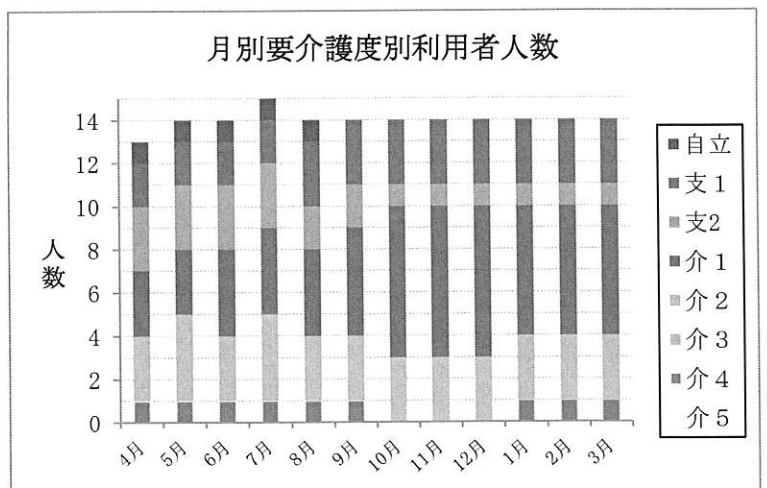
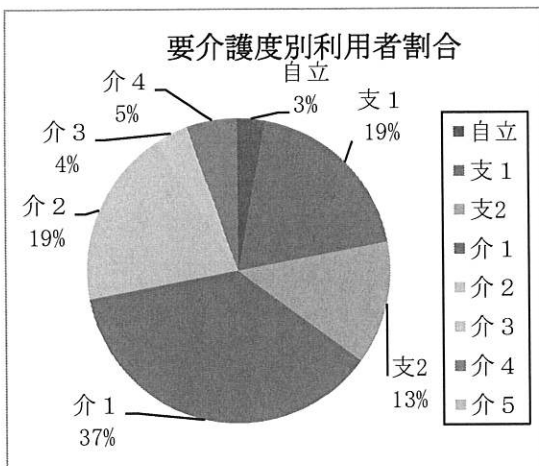
月・日	R1年度要介護度別延べ人数内訳							R1年度		R1年度要介護度別人数内訳						空床状況
	要介護1	要介護2	要介護3	要介護4	要介護5	H30延べ利用者数	満床	平均介護度	稼働率	要介護1	要介護2	要介護3	要介護4	要介護5	計	空床
H31. 4月	0	30	330	750	360	1,470	1,500	3.98	98.0%	0	1	11	25	12	49	30
R1. 5月	0	31	310	788	374	1,503	1,550	4.00	97.0%	0	1	10	25	13	49	47
6月	0	30	286	750	377	1,443	1,500	4.02	96.2%	0	1	10	25	12	48	57
7月	0	31	310	776	401	1,518	1,550	4.02	97.9%	0	1	10	26	13	50	32
8月	0	31	287	797	396	1,511	1,550	4.03	97.5%	0	1	9	26	13	49	39
9月	0	30	303	769	390	1,492	1,500	4.02	99.5%	0	1	11	25	13	50	8
10月	0	31	323	741	403	1,498	1,550	4.01	96.6%	0	1	10	23	13	47	52
11月	0	30	297	718	390	1,435	1,500	4.02	95.7%	0	1	8	24	13	46	65
12月	0	31	325	752	403	1,511	1,550	4.01	97.5%	0	1	11	25	13	50	39
R2. 1月	0	31	316	770	403	1,520	1,550	4.02	98.1%	0	1	10	25	13	49	30
2月	0	29	290	711	382	1,412	1,450	4.02	97.4%	0	1	10	25	13	49	38
3月	0	31	279	742	475	1,527	1,550	4.09	98.5%	0	1	9	23	16	49	23
計	0	366	3,656	9,064	4,754	17,840	18,300	4.02	97.5%	0	12	119	297	157	585	460



## 令和元年度 ケアハウス志深の苑

年・月	R1年度要介護度別月間利用者数(人)								
	自立	支1	支2	介1	介2	介3	介4	介5	合計
H31.4月	1	2	3	3	1	2	1	0	13
R1.5月	1	2	3	3	2	2	1	0	14
6月	1	2	3	4	2	1	1	0	14
7月	1	2	3	4	3	1	1	0	15
8月	1	3	2	4	3	0	1	0	14
9月	0	3	2	5	3	0	1	0	14
10月	0	3	1	7	3	0	0	0	14
11月	0	3	1	7	3	0	0	0	14
12月	0	3	1	7	3	0	0	0	14
R2.1月	0	3	1	6	3	0	1	0	14
2月	0	3	1	6	3	0	1	0	14
3月	0	3	1	6	3	0	1	0	14
合計	5	32	22	62	32	6	9	0	168

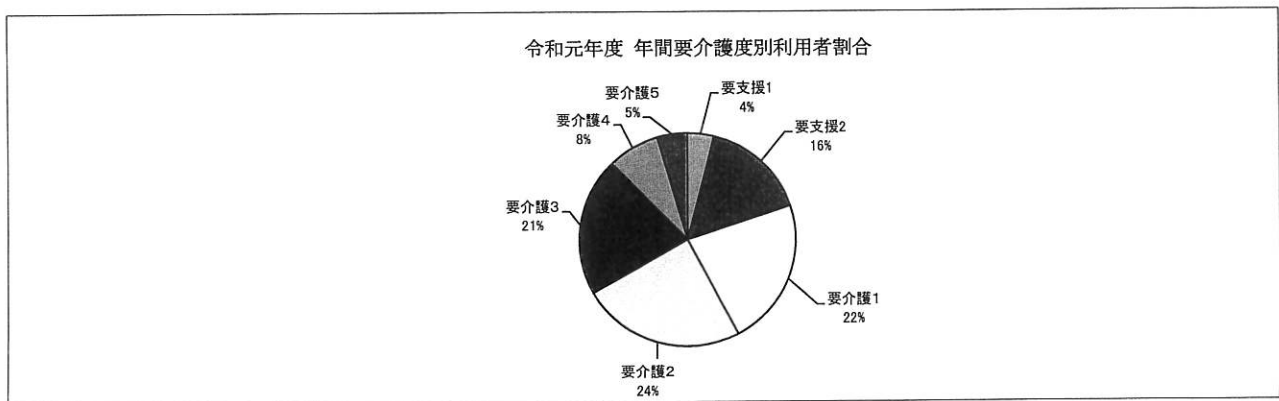
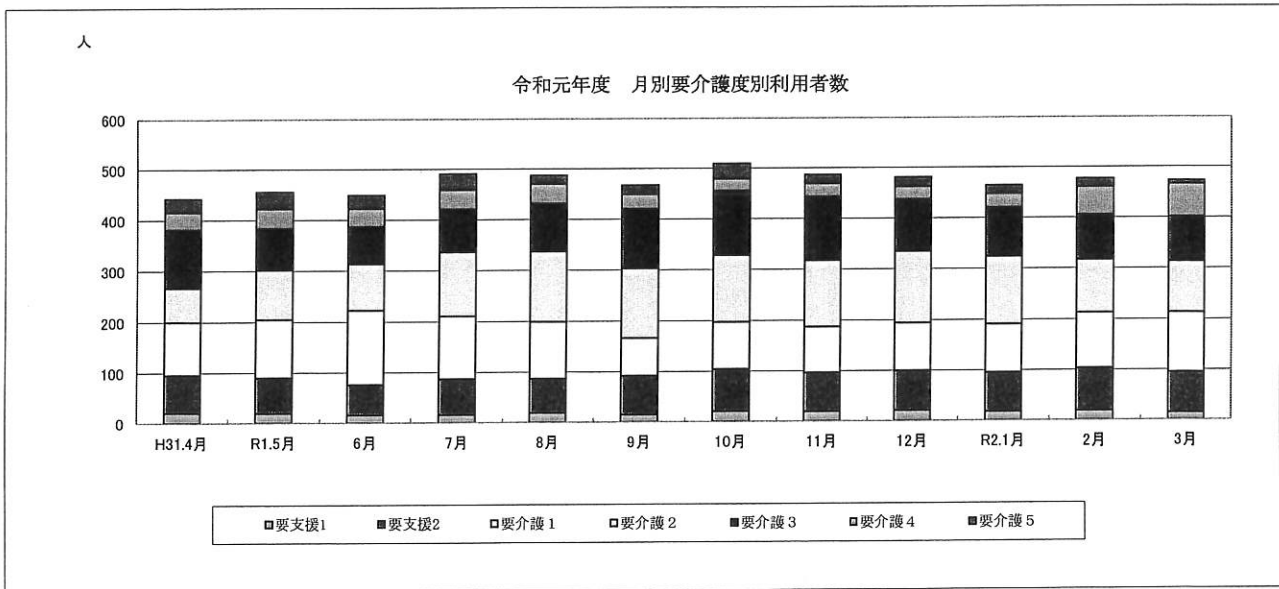
年・月	R1年度要介護度別月間利用延日数(日)									定員 (15人)	稼働率
	自立	支1	支2	介1	介2	介3	介4	介5	合計		
H31.4月	30	38	90	90	30	60	30	0	368	450	82%
R1.5月	31	62	93	93	62	62	31	0	434	465	93%
6月	30	60	90	120	60	30	30	0	420	450	93%
7月	31	62	93	124	67	31	31	0	439	465	94%
8月	31	91	62	124	93	0	31	0	432	465	93%
9月	0	90	60	150	90	0	30	0	420	450	93%
10月	0	93	31	217	93	0	0	0	434	465	93%
11月	0	90	17	210	90	0	0	0	407	450	90%
12月	0	93	31	217	93	0	0	0	434	465	93%
R2.1月	0	93	31	186	93	0	31	0	434	465	93%
2月	0	84	28	168	84	0	28	0	392	435	90%
3月	0	93	31	186	93	0	31	0	434	465	93%
合計	153	949	657	1,885	948	183	273	0	5,048	5,490	92%



# 令和元年度 デイサービスセンター志深の苑

## 要介護度別利用者状況

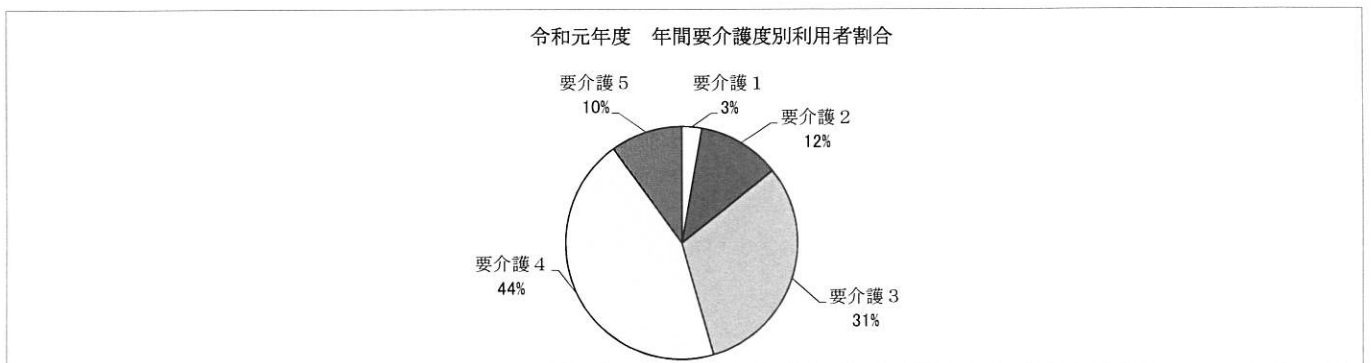
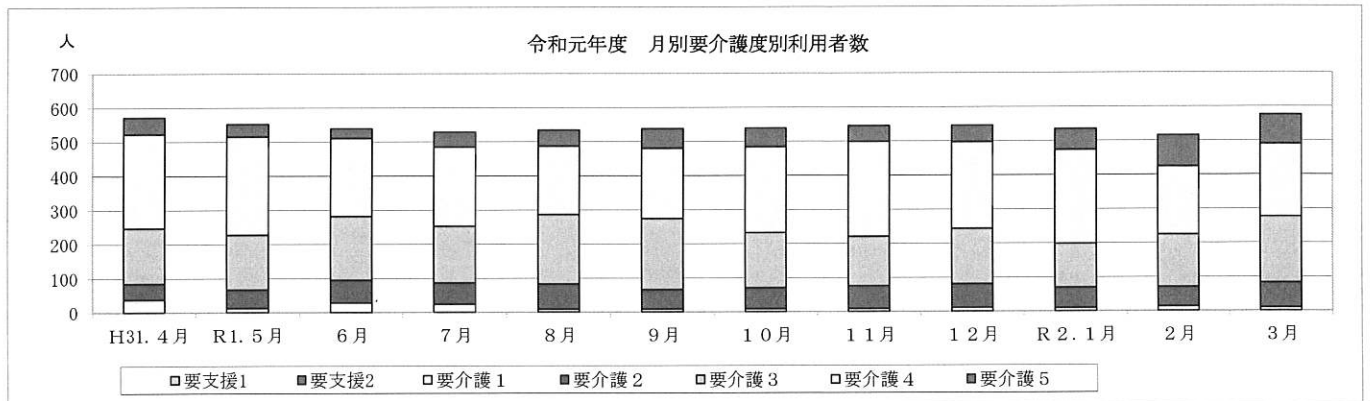
R1年度要介護度別利用者延べ人数									営業日×定員25名	未利用者数	稼働率	営業日数	休業日数	H30年度利用者数
年 月	要支援1	要支援2	要介護1	要介護2	要介護3	要介護4	要介護5	計						
H31.4月	21	75	104	67	114	35	26	442	650	208	68.0%	26	4	399
R1.5月	20	70	115	97	81	40	32	455	675	220	67.4%	27	4	414
6月	16	61	146	91	72	37	26	449	625	176	71.8%	25	5	436
7月	16	71	124	125	85	38	32	491	675	184	72.7%	27	4	437
8月	19	68	112	138	94	39	17	487	675	188	72.1%	27	4	426
9月	15	77	75	136	117	29	18	467	625	158	74.7%	25	5	432
10月	21	84	92	131	127	24	30	509	675	166	75.4%	27	4	480
11月	20	77	90	131	125	26	17	486	650	164	74.8%	26	4	451
12月	21	79	94	140	103	25	19	481	650	169	74.0%	26	5	428
R2.1月	18	78	95	133	96	27	17	464	600	136	77.3%	24	7	395
2月	19	85	110	103	88	55	17	477	625	148	76.3%	25	4	399
3月	15	80	119	99	88	65	7	473	650	177	72.8%	26	5	434
合 計	221	905	1,276	1,391	1,190	440	258	5,681	7,775	2,094	73.1%	311	55	5,131



# 令和元年度 志深の苑ショートステイ

## 要介護度別利用者状況

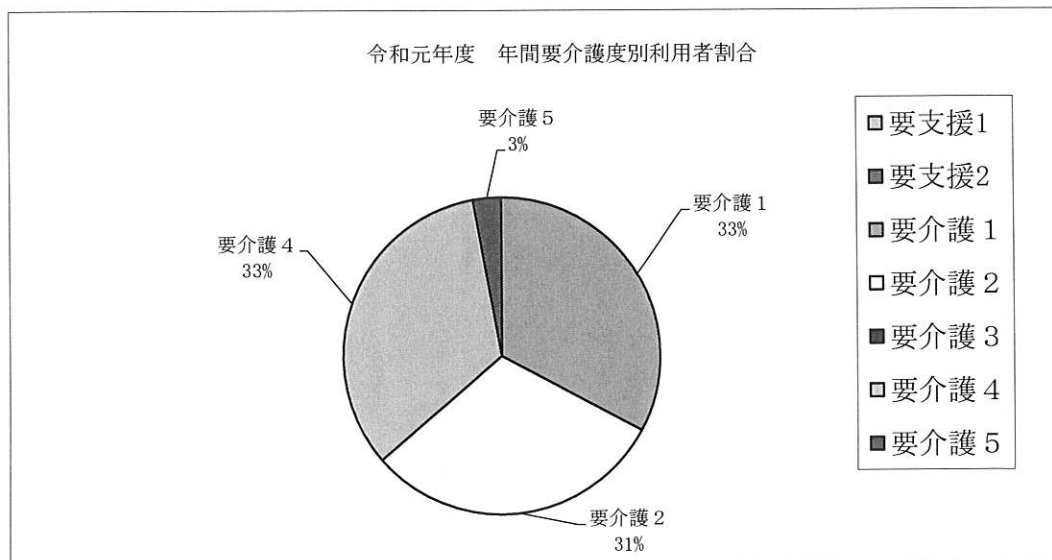
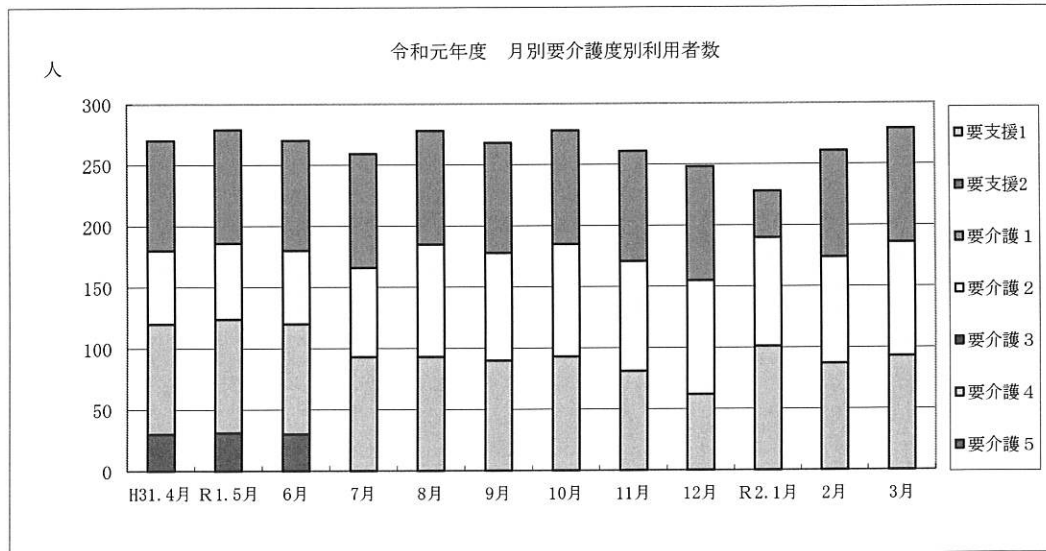
年・月	R1年度 要介護度別述べ人数内訳								満床	稼働率
	要支援1	要支援2	要介護1	要介護2	要介護3	要介護4	要介護5	合計		
H31. 4月	0	0	38	47	162	276	49	572	600	95.3%
R1. 5月	0	0	12	55	161	287	37	552	620	89.0%
6月	0	0	28	67	187	229	28	539	600	89.8%
7月	0	0	24	63	166	232	44	529	620	85.3%
8月	0	0	9	74	204	200	47	534	620	86.1%
9月	0	0	9	57	209	206	57	538	600	89.7%
10月	0	0	9	62	162	251	55	539	620	86.9%
11月	0	0	9	67	145	278	46	545	600	90.8%
12月	0	0	11	70	163	254	48	546	620	88.1%
R2. 1月	0	0	10	60	129	275	61	535	620	86.3%
2月	0	0	13	58	154	199	92	516	580	89.0%
3月	0	0	10	73	194	213	86	576	620	92.9%
計	0	0	182	753	2,036	2,900	650	6,521	7,320	89.1%



# 令和元年度 グループホーム志深の苑

## 要介護度別利用者状況

年・月	要支援1	要支援2	要介護1	要介護2	要介護3	要介護4	要介護5	合計	定員 (9人)	稼働率
H31.4月	0	0	90	60	0	90	30	270	270	100.0%
R1.5月	0	0	93	62	0	93	31	279	279	100.0%
6月	0	0	90	60	0	90	30	270	270	100.0%
7月	0	0	93	73	0	93	0	259	279	92.8%
8月	0	0	93	92	0	93	0	278	279	99.0%
9月	0	0	90	88	0	90	0	268	270	99.3%
10月	0	0	93	92	0	93	0	278	279	99.0%
11月	0	0	90	90	0	81	0	261	270	96.7%
12月	0	0	93	93	0	62	0	248	279	88.9%
R2.1月	0	0	38	89	0	101	0	228	279	81.7%
2月	0	0	87	87	0	87	0	261	261	100.0%
3月	0	0	93	93	0	93	0	279	279	100.0%
計	0	0	1,043	979	0	1,066	91	3,179	3,294	96.5%



# 令和元年度 地域密着型特別養護老人ホーム志深の苑

## 要介護度別利用者状況

年・月	R1年度要介護度別延べ人数内訳						R1年度		R1年度要介護度別人数内訳						空床状況	
	要介護1	要介護2	要介護3	要介護4	要介護5	延べ利用者数	満床	平均介護度	稼働率	要介護1	要介護2	要介護3	要介護4	要介護5	計	空床
H31.4月	0	0	90	317	165	572	600	4.13	95.3%	0	0	3	10	5	18	28
R1.5月	0	0	93	314	159	566	620	4.12	91.3%	0	0	3	11	5	19	54
6月	0	0	108	291	173	572	600	4.11	95.3%	0	0	4	9	6	19	28
7月	0	0	124	292	186	602	620	4.10	97.1%	0	0	4	10	6	20	18
8月	0	0	124	265	217	606	620	4.15	97.7%	0	0	4	8	7	19	14
9月	0	0	120	237	210	567	600	4.16	94.5%	0	0	4	7	7	18	33
10月	0	0	93	245	237	575	620	4.25	92.7%	0	0	3	8	8	19	45
11月	0	0	90	238	240	568	600	4.26	94.7%	0	0	3	9	8	20	32
12月	0	0	93	233	254	580	620	4.28	93.5%	0	0	3	8	8	19	40
R2.1月	0	0	93	248	272	613	620	4.29	98.9%	0	0	3	8	9	20	7
2月	0	0	87	232	261	580	580	4.30	100.0%	0	0	3	8	9	20	0
3月	0	0	62	279	258	599	620	4.33	96.6%	0	0	2	9	8	19	21
計	0	0	1,177	3,191	2,632	7,000	7,320	4.21	95.6%	0	0	39	105	86	230	320

