

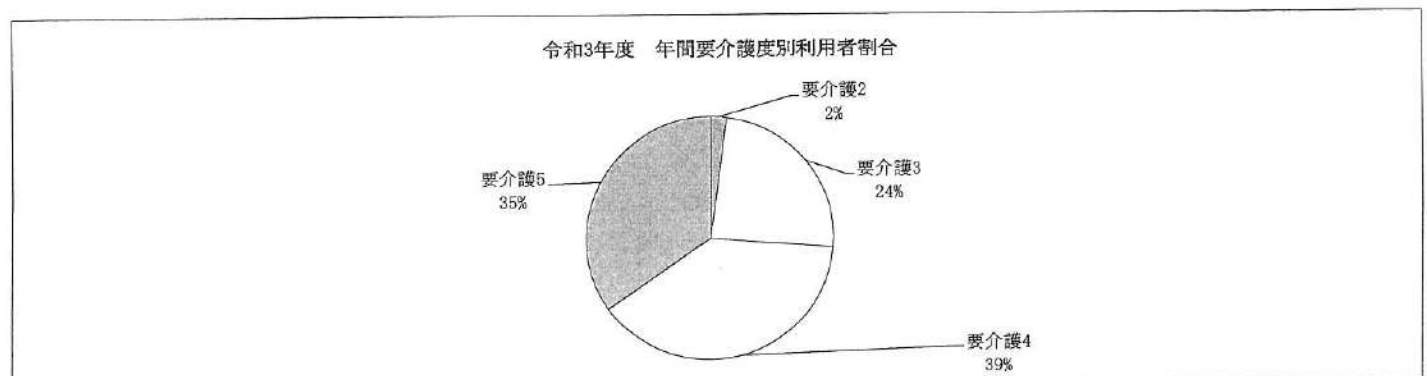
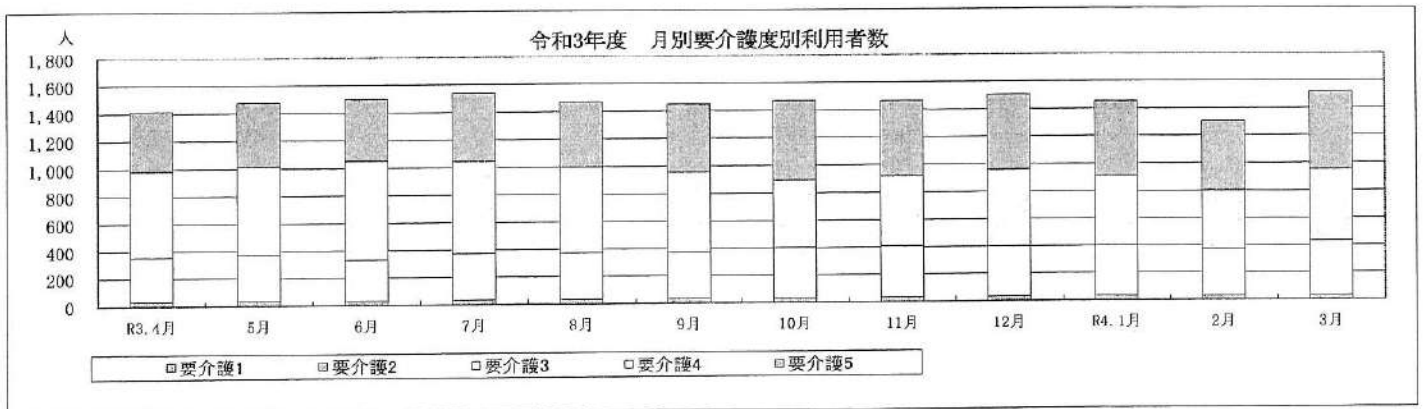
令和 3 年度事業報告書

社会福祉法人三光志福社会

令和3年度 特別養護老人ホーム志深の苑

要介護度別利用者状況

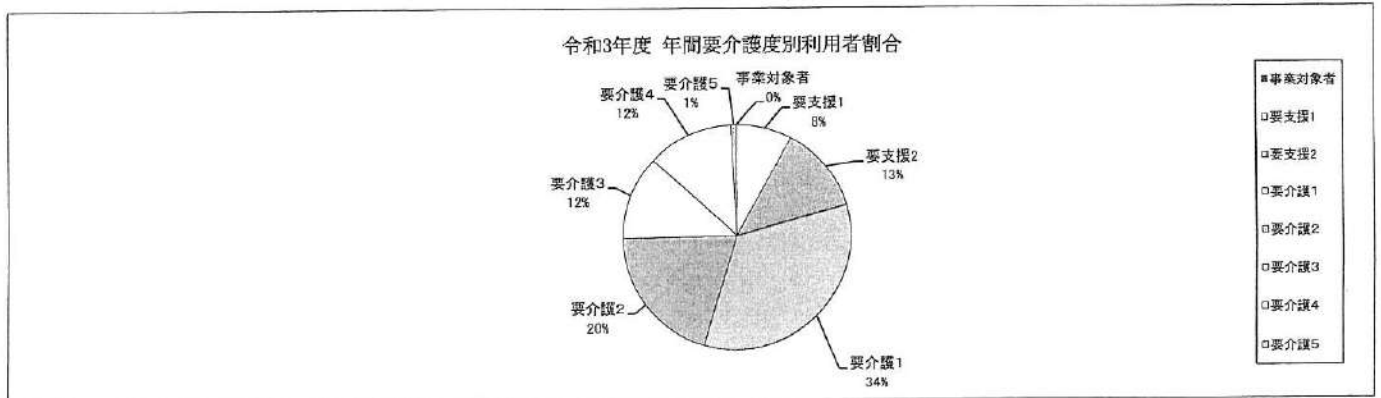
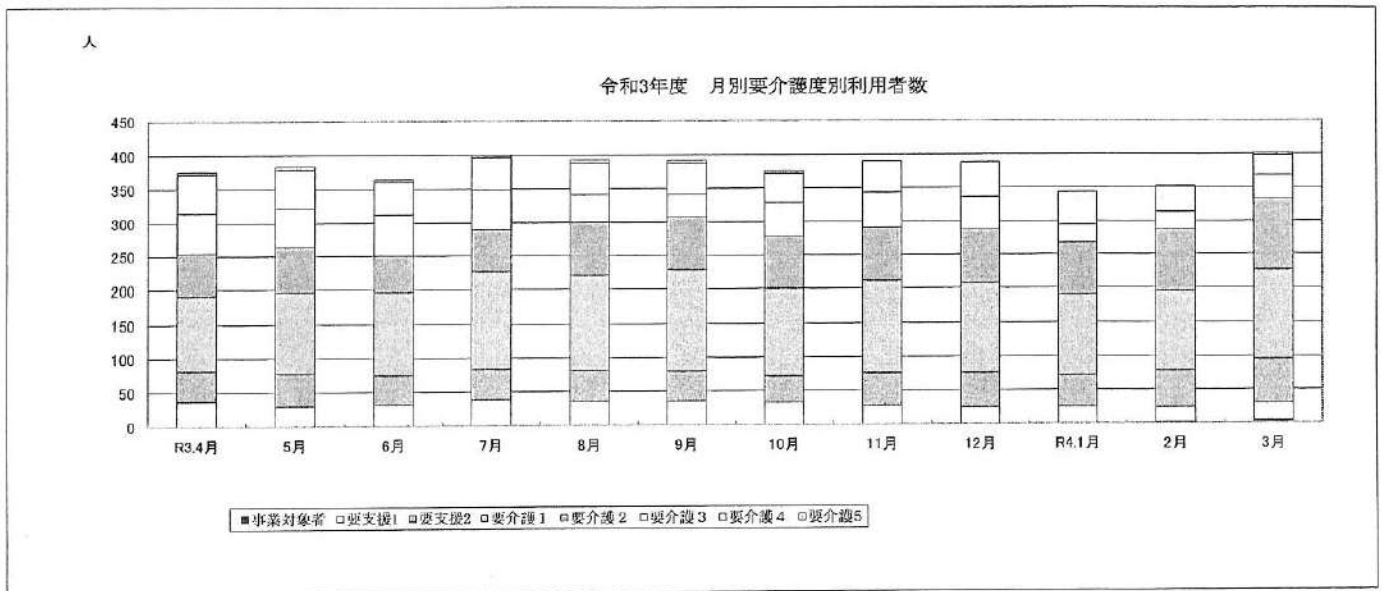
月・日	R3年度要介護度別延べ人数内訳							R3年度		R3年度要介護度別人数内訳（月末時）						空床状況
	要介護1	要介護2	要介護3	要介護4	要介護5	R3 延べ利用者数	満床	平均介護度	稼働率	要介護1	要介護2	要介護3	要介護4	要介護5	計	
R3.4月	0	30	326	627	433	1,416	1,500	4.03	94.4%	0	1	11	20	15	47	84
5月	0	31	341	641	465	1,478	1,550	4.04	95.4%	0	1	11	23	15	50	72
6月	0	30	300	720	450	1,500	1,500	4.06	100.0%	0	1	10	24	15	50	0
7月	0	31	341	670	496	1,538	1,550	4.06	99.2%	0	1	11	21	16	49	12
8月	0	31	341	627	474	1,473	1,550	4.05	95.0%	0	1	11	20	15	47	77
9月	0	30	341	586	495	1,452	1,500	4.06	96.8%	0	1	12	18	17	48	48
10月	0	31	372	491	576	1,470	1,550	4.10	94.8%	0	1	12	17	19	49	80
11月	0	30	378	512	548	1,468	1,500	4.07	97.9%	0	1	11	18	18	48	32
12月	0	31	370	558	548	1,507	1,550	4.08	97.2%	0	1	12	18	17	48	43
R4.1月	0	31	372	508	545	1,456	1,550	4.08	93.9%	0	1	12	15	18	46	94
2月	0	28	347	426	504	1,305	1,400	4.08	93.2%	0	1	13	17	18	49	95
3月	0	31	403	518	567	1,519	1,550	4.07	98.0%	0	1	13	17	18	49	31
計	0	365	4,232	6,884	6,101	17,582	18,250	4.06	96.3%	0	12	139	228	201	580	668



令和3年度 デイサービスセンター志深の苑

要介護度別利用者状況

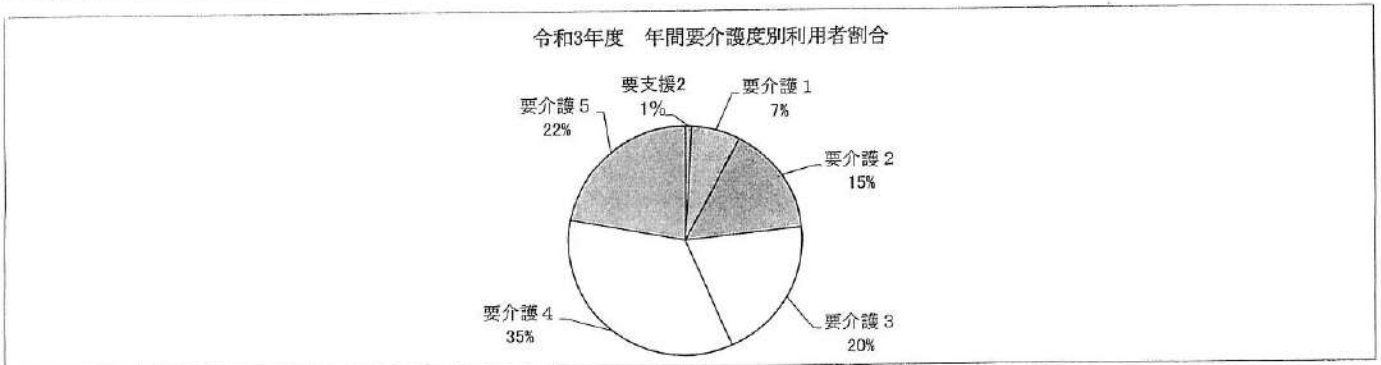
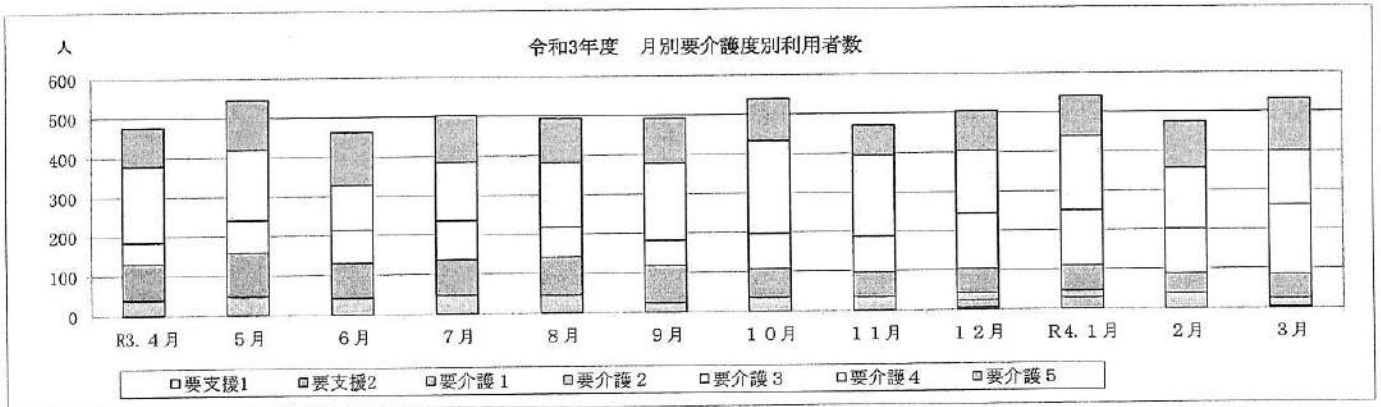
R3年度要介護度別利用者延べ人数										営業日×定員25名	未利用者数	稼働率	営業日数	休業日数	R2年度利用者数
年 月	事業対象者	要支援1	要支援2	要介護1	要介護2	要介護3	要介護4	要介護5	計						
R3.4月		36	45	110	63	60	58	4	376	650	274	57.8%	26	4	467
5月		29	48	119	67	69	56	5	383	650	267	58.9%	26	5	468
6月		30	44	122	54	62	48	4	364	650	286	56.0%	26	4	468
7月		38	45	143	63	60	47	4	400	675	275	59.3%	27	4	479
8月		35	46	139	80	41	46	5	392	650	258	60.3%	26	5	410
9月		35	44	149	80	33	46	4	391	650	259	60.2%	26	4	435
10月		32	39	129	78	50	44	4	376	650	274	57.8%	26	5	421
11月		27	48	136	80	52	46	0	389	650	261	59.8%	26	4	398
12月		24	51	132	80	49	52	0	388	675	287	57.5%	27	4	419
R4.1月		24	47	119	77	28	48	0	343	600	257	57.2%	24	7	354
2月	1	22	55	117	92	26	38	1	352	600	248	58.7%	24	4	341
3月	4	25	66	131	106	36	30	3	401	675	274	59.4%	27	4	405
合 計	5	357	578	1,546	920	566	559	34	4,655	7,775	3,220	58.6%	311	54	5,065



令和3年度 志深の苑ショートステイ

要介護度別利用者状況

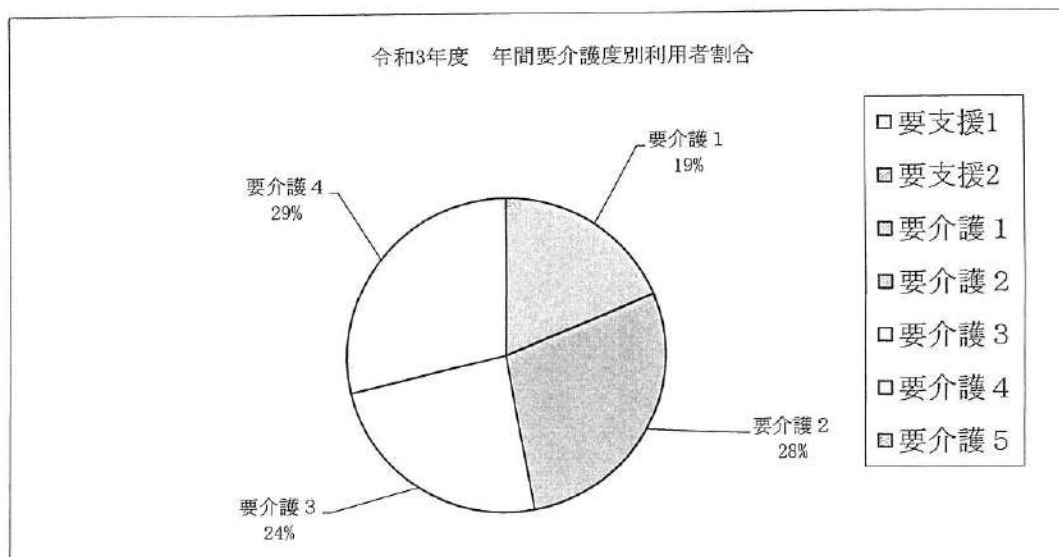
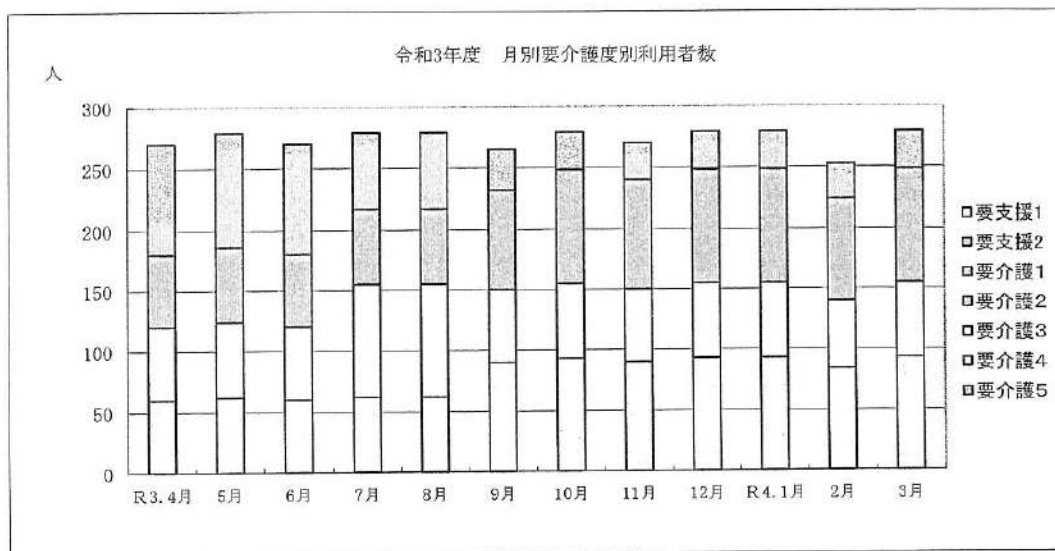
年・月	R3年度 要介護度別述べ人数内訳									
	要支援1	要支援2	要介護1	要介護2	要介護3	要介護4	要介護5	合計	満床	稼働率
R3. 4月	0	0	40	90	54	194	97	475	600	79.2%
5月	0	0	48	110	82	179	126	545	620	87.9%
6月	0	0	42	88	84	115	132	461	600	76.8%
7月	0	0	47	89	99	149	118	502	620	81.0%
8月	0	0	45	96	76	164	112	493	620	79.5%
9月	0	0	24	93	64	197	113	491	600	81.8%
10月	0	0	35	72	90	235	107	539	620	86.9%
11月	0	0	34	62	91	207	75	469	600	78.2%
12月	6	18	18	61	140	161	100	504	620	81.3%
R4. 1月	0	28	18	64	140	188	103	541	620	87.3%
2月	0	0	38	50	114	155	116	473	560	84.5%
3月	0	4	20	62	176	138	132	532	620	85.8%
計	6	50	409	937	1,210	2,082	1,331	6,025	7,300	82.5%



令和3年度 グループホーム志深の苑

要介護度別利用者状況

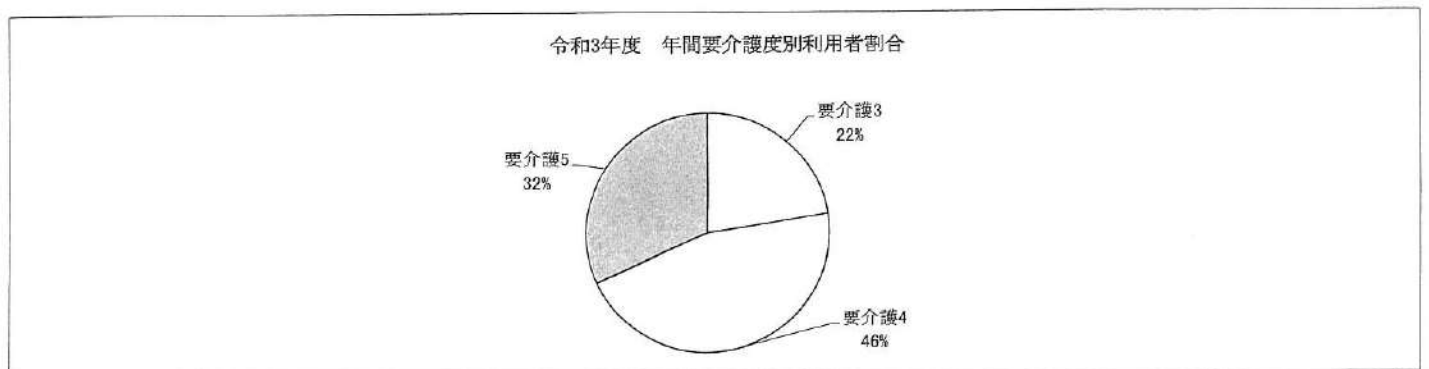
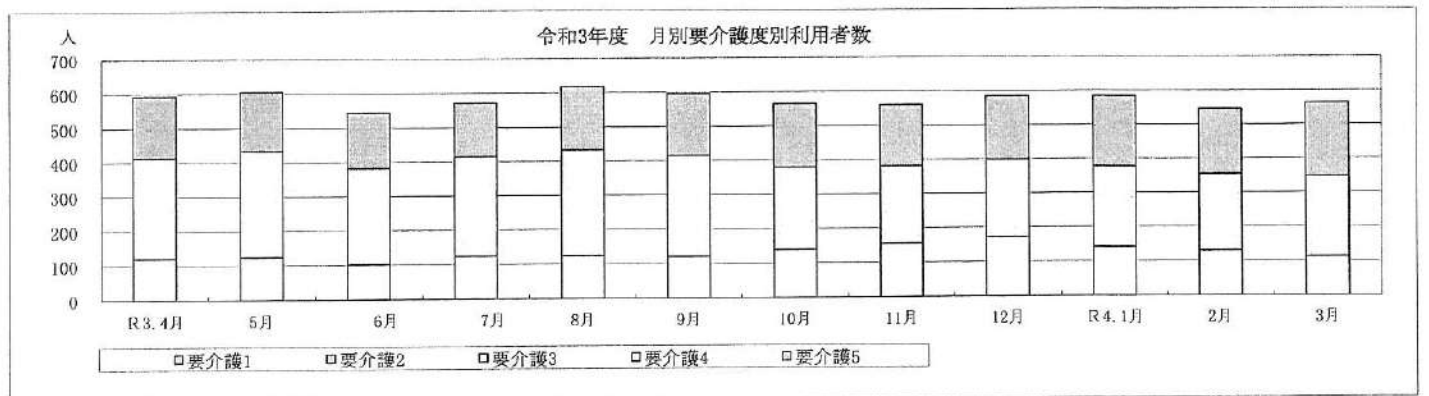
年・月	要支援1	要支援2	要介護1	要介護2	要介護3	要介護4	要介護5	合計	定員 (9人)	稼働率
R3.4月	0	0	90	60	60	60	0	270	270	100.0%
5月	0	0	93	62	62	62	0	279	279	100.0%
6月	0	0	90	60	60	60	0	270	270	100.0%
7月	0	0	62	62	93	62	0	279	279	100.0%
8月	0	0	62	62	93	62	0	279	279	100.0%
9月	0	0	33	82	60	90	0	265	270	98.1%
10月	0	0	31	93	62	93	0	279	279	100.0%
11月	0	0	30	90	60	90	0	270	270	100.0%
12月	0	0	31	93	62	93	0	279	279	100.0%
R4.1月	0	0	31	93	62	93	0	279	279	100.0%
2月	0	0	28	84	56	84	0	252	252	100.0%
3月	0	0	31	93	62	93	0	279	279	100.0%
計	0	0	612	934	792	942	0	3,280	3,285	99.8%



令和3年度 地域密着型特別養護老人ホーム志深の苑

要介護度別利用者状況

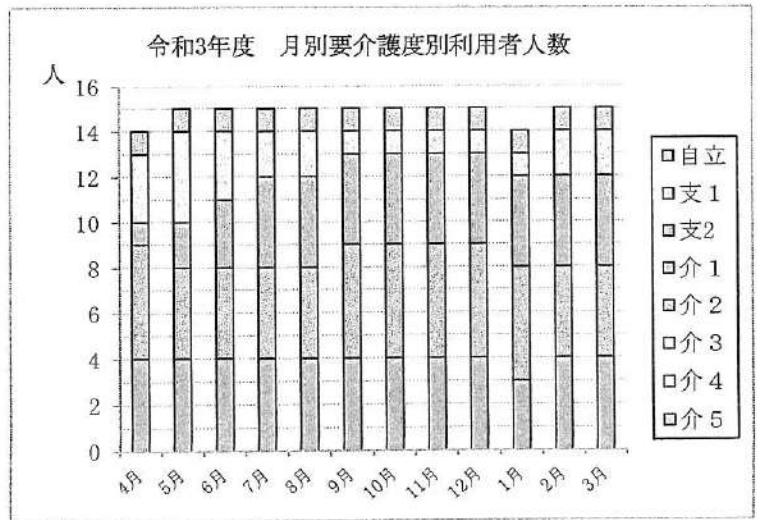
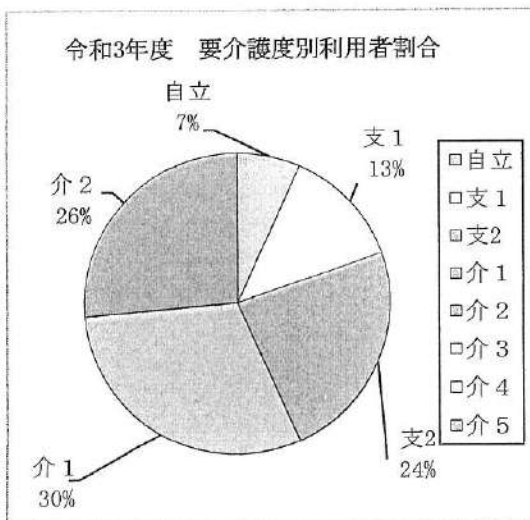
年・月	R3年度要介護度別延べ人数内訳						R3年度		R3年度要介護度別人数内訳 (月末時)						空床状況	
	要介護1	要介護2	要介護3	要介護4	要介護5	延べ利用者数	満床	平均介護度	稼働率	要介護1	要介護2	要介護3	要介護4	要介護5	計	空床
R3.4月	0	0	120	293	180	593	600	4.10	98.8%	0	0	4	10	6	20	7
5月	0	0	124	308	173	605	620	4.08	97.6%	0	0	4	9	5	18	15
6月	0	0	101	280	163	544	600	4.11	90.7%	0	0	4	10	5	19	56
7月	0	0	124	290	157	571	620	4.06	92.1%	0	0	4	10	5	19	49
8月	0	0	124	307	186	617	620	4.10	99.5%	0	0	4	10	6	20	3
9月	0	0	120	295	180	595	600	4.10	99.2%	0	0	4	9	6	19	5
10月	0	0	138	241	186	565	620	4.08	91.1%	0	0	4	8	6	18	55
11月	0	0	155	226	180	561	600	4.04	93.5%	0	0	6	6	6	18	39
12月	0	0	171	227	186	584	620	4.03	94.2%	0	0	5	8	6	19	36
R4.1月	0	0	141	236	206	583	620	4.11	94.0%	0	0	4	8	6	18	37
2月	0	0	130	224	192	546	560	4.11	97.5%	0	0	5	8	7	20	14
3月	0	0	112	235	217	564	620	4.19	91.0%	0	0	4	7	7	18	56
計	0	0	1,560	3,162	2,206	6,928	7,300	4.09	94.9%	0	0	52	103	71	226	372



令和3年度 ケアハウス志深の苑

年・月	R3年度要介護度別月間利用者数(人)								
	自立	支1	支2	介1	介2	介3	介4	介5	合計
R3.4月	1	3	1	5	4	0	0	0	14
5月	1	4	2	4	4	0	0	0	15
6月	1	3	3	4	4	0	0	0	15
7月	1	2	4	4	4	0	0	0	15
8月	1	2	4	4	4	0	0	0	15
9月	1	1	4	5	4	0	0	0	15
10月	1	1	4	5	4	0	0	0	15
11月	1	1	4	5	4	0	0	0	15
12月	1	1	4	5	4	0	0	0	15
R4.1月	1	1	4	5	3	0	0	0	14
2月	1	2	4	4	4	0	0	0	15
3月	1	2	4	4	4	0	0	0	15
合計	12	23	42	54	47	0	0	0	178

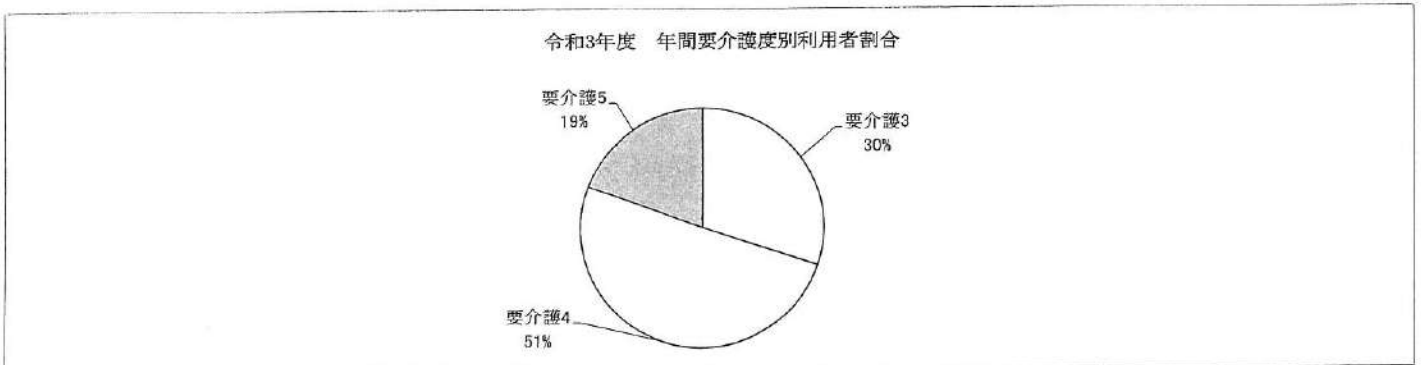
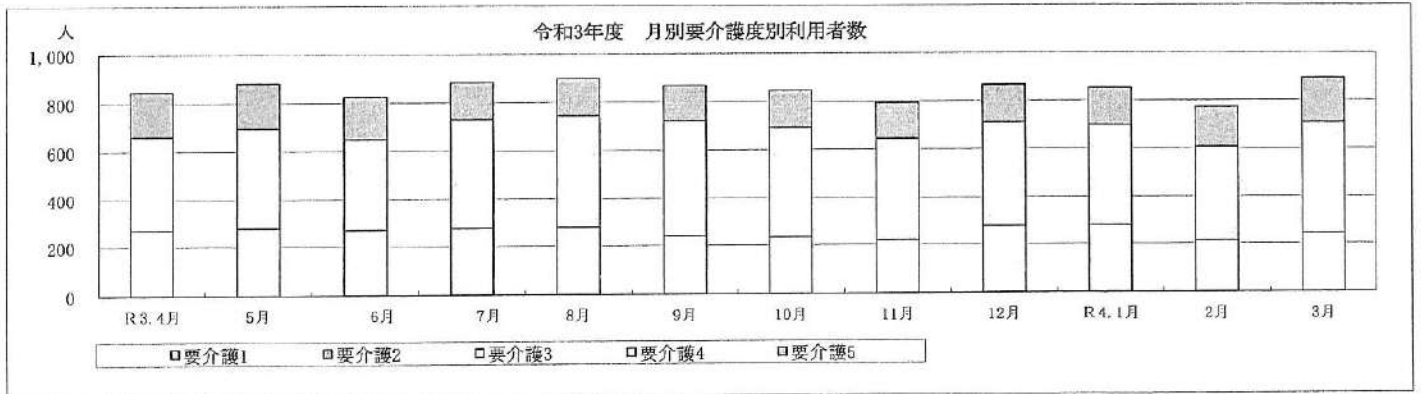
年・月	R3年度要介護度別月間利用延日数(日)									定員 (15人)	稼働率
	自立	支1	支2	介1	介2	介3	介4	介5	合計		
R3.4月	30	90	30	150	120	0	0	0	420	450	93%
5月	31	120	62	124	124	0	0	0	461	465	99%
6月	30	90	90	120	120	0	0	0	450	450	100%
7月	31	62	124	124	124	0	0	0	465	465	100%
8月	31	47	124	124	124	0	0	0	450	465	97%
9月	30	30	120	130	120	0	0	0	430	450	96%
10月	31	31	124	139	124	0	0	0	449	465	97%
11月	30	30	120	150	120	0	0	0	450	450	100%
12月	31	31	124	155	111	0	0	0	452	465	97%
R4.1月	31	13	124	155	93	0	0	0	416	465	89%
2月	28	33	112	112	87	0	0	0	372	420	89%
3月	31	62	124	124	124	0	0	0	465	465	100%
合計	365	639	1,278	1,607	1,391	0	0	0	5,280	5,475	96%



令和3年度 地域密着型特別養護老人ホーム第二志深の苑

要介護度別利用者状況

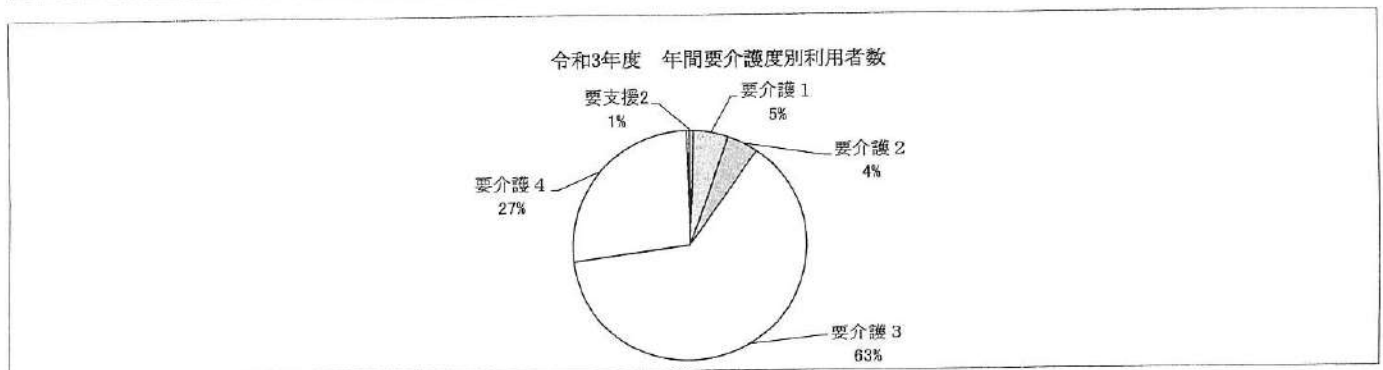
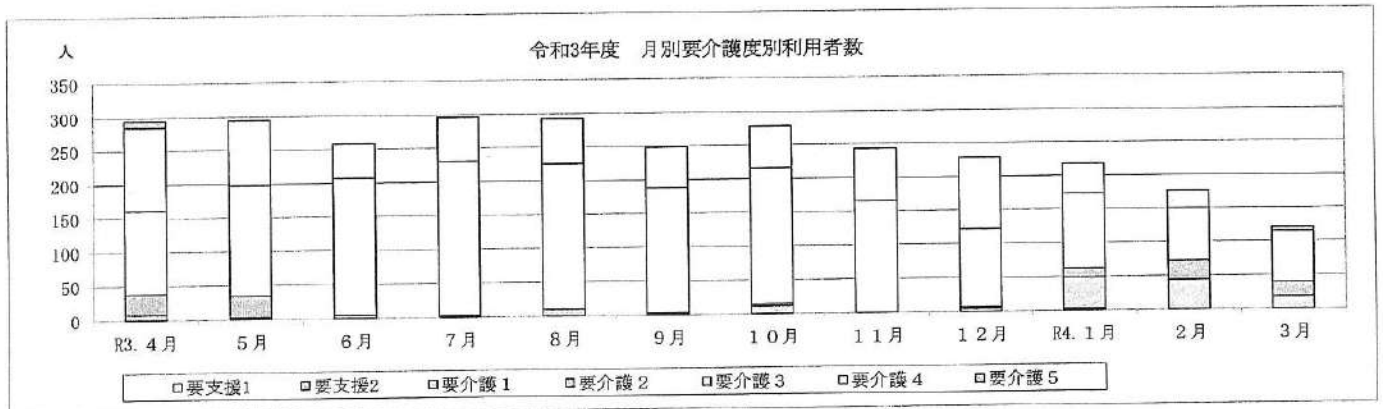
年・月	R3年度要介護度別延べ人数内訳						R3年度		R3年度要介護度別人数内訳（月末時）						空床状況	
	要介護1	要介護2	要介護3	要介護4	要介護5	延べ利用者数	満床	平均介護度	稼働率	要介護1	要介護2	要介護3	要介護4	要介護5	計	空床
R3.4月	0	0	270	390	185	845	870	3.90	97.1%	0	0	9	13	7	29	25
5月	0	0	279	415	188	882	899	3.90	98.1%	0	0	9	14	6	29	17
6月	0	0	270	377	177	824	870	3.89	94.7%	0	0	9	13	5	27	46
7月	0	0	277	452	155	884	899	3.86	98.3%	0	0	9	15	5	29	15
8月	0	0	279	465	155	899	899	3.86	100.0%	0	0	9	15	5	29	0
9月	0	0	240	480	150	870	870	3.90	100.0%	0	0	8	16	5	29	0
10月	0	0	233	458	155	846	899	3.91	94.1%	0	0	7	15	5	27	53
11月	0	0	219	425	150	794	870	3.91	91.3%	0	0	8	13	5	26	76
12月	0	0	277	432	159	868	899	3.86	96.6%	0	0	9	14	5	28	31
R4.1月	0	0	279	419	155	853	899	3.85	94.9%	0	0	9	14	5	28	46
2月	0	0	212	393	168	773	812	3.94	95.2%	0	0	7	16	6	29	39
3月	0	0	242	465	186	893	899	3.94	99.3%	0	0	8	15	6	29	6
計	0	0	3,077	5,171	1,983	10,231	10,585	3.89	96.7%	0	0	101	173	65	339	354



令和3年度 第二志深の苑ショートステイ

利用者状況

	R3年度 要介護別述べ人数内訳									
	要支援1	要支援2	要介護1	要介護2	要介護3	要介護4	要介護5	合計	満床	稼働率
R3. 4月	0	0	8	30	123	124	10	295	300	98.3%
5月	0	0	3	31	164	97	0	295	310	95.2%
6月	0	0	5	0	202	51	0	258	300	86.0%
7月	0	0	3	0	227	66	0	296	310	95.5%
8月	0	10	0	0	215	68	0	293	310	94.5%
9月	0	0	3	0	185	60	0	248	300	82.7%
10月	0	0	12	3	200	64	0	279	310	90.0%
11月	0	0	0	0	165	78	0	243	300	81.0%
12月	0	4	0	3	115	106	0	228	310	73.5%
R4. 1月	0	3	46	13	111	44	0	217	310	70.0%
2月	0	0	44	28	78	26	0	176	280	62.9%
3月	0	0	18	21	76	6	0	121	310	39.0%
計	0	17	142	129	1,861	790	10	2,949	3,650	80.8%



令和3年度 居宅介護支援事業所志深の苑

担当件数・請求額状況

年月	請求額					担当件数 (要介護+要支援)
	要介護		要支援		計	
	請求額	件数	請求額	件数		
R3. 4月	¥153,154	11	¥47,344	11	¥200,498	22
5月	¥163,353	12	¥46,644	12	¥209,997	24
6月	¥165,395	12	¥46,644	12	¥212,039	24
7月	¥146,007	11	¥46,644	12	¥192,651	23
8月	¥115,399	9	¥59,005	14	¥174,404	23
9月	¥153,154	11	¥54,418	14	¥207,572	25
10月	¥132,641	10	¥58,879	14	¥191,520	24
11月	¥186,220	14	¥55,001	13	¥241,221	27
12月	¥146,689	11	¥50,414	13	¥197,103	24
R4. 1月	¥143,626	11	¥66,635	16	¥210,261	27
2月	¥143,401	11	¥75,100	17	¥218,501	28
3月	¥165,596	13	¥72,859	18	¥238,455	31
合計	¥1,814,635	136件	¥679,587	166件	¥2,494,222	302件

